

รายงานสถิติเกี่ยวกับการติดตั้งระบบ GPS

ณ วันที่ 15 กรกฎาคม 2563

1. จำนวนผู้ให้บริการ GPS ที่เชื่อมต่อข้อมูลกับกรมการขนส่งทางบก 185 ราย
 2. จำนวนผู้ให้บริการ GPS และจำนวนรุ่น GPS ที่ได้รับการรับรองจากกรม

จำนวนผู้ให้บริการ GPS ที่ได้รับการรับรองจากกรม(ราย)	จำนวนรุ่น GPS ที่ได้รับการรับรองจากกรม (รุ่น)
137	420

3. จำนวนรถที่เชื่อมต่อข้อมูลกับศูนย์ GPS

รถโดยสารประจำทาง	รถโดยสารไม่ประจำทาง	รถบรรทุกไม่ประจำทาง	รถบรรทุกส่วนบุคคล	รถอื่นๆ	รวม
20,581	60,551	137,032	223,496	41,028	482,688

4. จำนวนรถที่ต้องติดตั้ง GPS และที่ติดตั้ง GPS แล้ว

ประเภทรถ	จำนวนรถที่ต้องติดตั้ง GPS (คัน)	จำนวนรถที่ติดตั้ง GPS แล้ว (คัน)	รถที่ติดตั้ง GPS แล้ว (ร้อยละ)	ความเร็วเกิน (คัน)	ร้อยละของรถที่ใช้ความเร็วเกิน	ความเร็วสูงสุด (กม./ชม.)	ความเร็วเกินเฉลี่ย(กม./ชม.)
รถโดยสาร							
-ประจำทาง	20,062	17,869	89.07	411	2.30	121	95.44
- หมวด 1	4,933	4,213	85.40				
- หมวด 2	7,585	7,036	92.76				
- หมวด 3	7,544	6,620	87.75				
-ไม่ประจำทาง	64,061	60,551	94.52	268	0.44	132	97.70
รวมรถโดยสาร	84,123	78,420	93.22	679	0.87		96.33
รถบรรทุก							
-ไม่ประจำทาง	144,892	137,032	94.58	189	0.14	128	99.23
-ส่วนบุคคล	251,905	223,496	88.72	138	0.06	124	98.81
รวมรถบรรทุก	396,797	360,528	90.86	327	0.09		99.05
รวมทั้งหมด	480,920	438,948	91.27	1,006	0.23		97.22

5. จำนวนรถตู้โดยสารที่ต้องติดตั้ง GPS และที่ติดตั้ง GPS แล้ว

ประเภทรถ	จำนวนรถที่ต้องติดตั้ง GPS (คัน)	จำนวนรถที่ติดตั้ง GPS แล้ว (คัน)	รถที่ติดตั้ง GPS แล้ว (ร้อยละ)	ความเร็วเกิน (คัน)	ร้อยละของรถที่ใช้ความเร็วเกิน	ความเร็วสูงสุด (กม./ชม.)	ความเร็วเกินเฉลี่ย(กม./ชม.)
-ประจำทาง	10,999	9,663	87.85				
- หมวด 1	3,725	3,114	83.60				
- หมวด 2	3,752	3,178	84.70	159	5.00	121	95.75
- หมวด 3	3,522	3,371	95.71				
-ไม่ประจำทาง	34,655	32,776	94.58				
รวมทั้งหมด	45,654	42,439	92.96				

6. จำนวนรถโดยสาร 2 ชั้น ที่ต้องติดตั้ง GPS และที่ติดตั้ง GPS แล้ว

ประเภทรถ	จำนวนรถที่ต้องติดตั้ง GPS (คัน)	จำนวนรถที่ติดตั้ง GPS แล้ว (คัน)	รถที่ติดตั้ง GPS แล้ว (ร้อยละ)	ความเร็วเกิน (คัน)	ร้อยละของรถที่ใช้ความเร็วเกิน	ความเร็วสูงสุด (กม./ชม.)	ความเร็วเกินเฉลี่ย(กม./ชม.)
-ประจำทาง	1,416	1,416	100.00	47	3.32	109	94.64
-ไม่ประจำทาง	5,131	4,683	91.27	17	0.36	109	96.06
-ส่วนบุคคล	32	19	59.38	0	0.00	0	0.00
รวมทั้งหมด	6,579	6,118	92.99	64	1.05		95.02

7. จำนวนรถพยาบาลที่เชื่อมต่อข้อมูลกับศูนย์ GPS

หน่วย : คัน

รย.1	รย.2	รย.3	รวม
951	182	15	1,148

รายงานสถิติการกระทำความผิดจากระบบ GPS รถทุกประเภท ทั่วประเทศ

เดือน กรกฎาคม 2563

หน่วย : คัน

วันที่		1 ก.ค.	2 ก.ค.	3 ก.ค.	4 ก.ค.	5 ก.ค.	6 ก.ค.	7 ก.ค.	8 ก.ค.	9 ก.ค.	10 ก.ค.	11 ก.ค.	12 ก.ค.	13 ก.ค.	14 ก.ค.	15 ก.ค.	ค่าเฉลี่ยจำนวนรถ ที่กระทำผิด	
รถโดยสาร	ประจำทาง	ความเร็วเกิน	360	377	375	486	457	481	487	444	418	424	438	469	431	408	411	431
		ไม่แสดงตน	1,929	1,957	2,150	1,870	1,955	1,992	2,139	1,992	1,981	2,027	1,886	1,885	2,020	1,937	1,958	1,979
		ชั่วโมงการทำงานเกิน	2,423	2,446	3,246	3,900	2,958	3,182	3,373	2,766	2,390	2,719	2,654	2,846	2,703	2,368	2,426	2,827
	ไม่ประจำทาง	ความเร็วเกิน	272	285	268	370	335	323	312	289	282	294	295	272	256	260	268	292
		ไม่แสดงตน	2,284	2,340	2,447	1,996	1,565	1,705	2,177	2,384	2,168	2,313	1,834	1,505	2,173	2,233	2,294	2,095
		ชั่วโมงการทำงานเกิน	589	592	886	1,423	964	1,027	980	652	485	586	755	788	618	463	438	750
	ส่วนบุคคล	ความเร็วเกิน	3	8	4	8	4	9	6	7	6	4	8	7	3	3	6	6
		ไม่แสดงตน	14	13	11	11	5	8	13	14	11	13	12	5	12	13	16	11
		ชั่วโมงการทำงานเกิน	0	2	1	2	0	1	1	0	1	2	0	0	0	0	0	1
รถบรรทุก	ไม่ประจำทาง	ความเร็วเกิน	175	186	168	147	99	89	137	169	184	188	177	99	140	175	189	155
		ไม่แสดงตน	25,317	25,576	25,606	21,071	12,441	14,099	21,300	24,987	26,441	26,855	23,519	15,053	23,825	26,277	27,155	22,635
		ชั่วโมงการทำงานเกิน	20,305	19,811	21,606	20,980	13,716	12,860	17,886	19,804	20,910	21,661	20,430	16,723	17,950	21,249	21,792	19,179
	ส่วนบุคคล	ความเร็วเกิน	133	152	110	118	89	109	101	130	168	150	146	126	130	129	138	129
		ไม่แสดงตน	16,244	16,125	16,131	14,180	8,932	10,654	14,979	16,416	16,690	17,021	16,554	12,276	16,302	16,567	17,043	15,074
		ชั่วโมงการทำงานเกิน	8,960	8,476	9,656	10,591	7,285	7,565	10,054	8,871	9,005	9,865	10,808	9,845	9,072	8,520	8,942	9,168

รายงานสถิติการกระทำความผิดจากระบบ GPS รถทุกประเภท ทั่วประเทศ

เดือน กรกฎาคม 2563

หน่วย : ร้อยละ

วันที่		1 ก.ค.	2 ก.ค.	3 ก.ค.	4 ก.ค.	5 ก.ค.	6 ก.ค.	7 ก.ค.	8 ก.ค.	9 ก.ค.	10 ก.ค.	11 ก.ค.	12 ก.ค.	13 ก.ค.	14 ก.ค.	15 ก.ค.	ค่าเฉลี่ยร้อยละรถ ที่กระทำผิด	
รถโดยสาร	ประจำทาง	ความเร็วเกิน	2.02	2.11	2.10	2.71	2.55	2.68	2.72	2.48	2.33	2.36	2.44	2.61	2.41	2.28	2.30	2.41
		ไม่แสดงตน	10.81	10.97	12.04	10.44	10.91	11.11	11.93	11.12	11.05	11.30	10.51	10.50	11.31	10.85	10.96	11.05
		ชั่วโมงการทำงานเกิน	13.58	13.72	18.17	21.78	16.51	17.75	18.82	15.44	13.33	15.16	14.79	15.86	15.13	13.26	13.58	15.79
	ไม่ประจำทาง	ความเร็วเกิน	0.45	0.47	0.44	0.61	0.55	0.53	0.51	0.47	0.46	0.48	0.48	0.45	0.42	0.43	0.44	0.48
		ไม่แสดงตน	3.75	3.84	4.01	3.27	2.56	2.79	3.57	3.91	3.56	3.79	3.01	2.47	3.59	3.69	3.79	3.44
		ชั่วโมงการทำงานเกิน	0.97	0.97	1.45	2.33	1.58	1.68	1.61	1.07	0.80	0.96	1.24	1.29	1.02	0.77	0.72	1.23
รถบรรทุก	ไม่ประจำทาง	ความเร็วเกิน	0.13	0.14	0.12	0.11	0.07	0.06	0.10	0.12	0.13	0.14	0.13	0.07	0.10	0.13	0.14	0.11
		ไม่แสดงตน	18.52	18.69	18.73	15.38	9.08	10.29	15.54	18.23	19.28	19.57	17.13	10.96	17.40	19.18	19.82	16.52
		ชั่วโมงการทำงานเกิน	14.85	14.48	15.80	15.31	10.01	9.38	13.05	14.45	15.24	15.78	14.88	12.17	13.11	15.51	15.90	13.99
	ส่วนบุคคล	ความเร็วเกิน	0.06	0.07	0.05	0.05	0.04	0.05	0.05	0.06	0.08	0.07	0.07	0.06	0.06	0.06	0.06	0.06
		ไม่แสดงตน	7.28	7.22	7.21	6.34	3.99	4.76	6.70	7.34	7.47	7.61	7.40	5.48	7.30	7.42	7.63	6.74
		ชั่วโมงการทำงานเกิน	4.01	3.79	4.32	4.73	3.26	3.38	4.50	3.97	4.03	4.41	4.83	4.40	4.06	3.82	4.00	4.10
ค่าเฉลี่ยรวม รถทุกประเภท	ความเร็วเกิน	0.21	0.23	0.21	0.25	0.22	0.23	0.24	0.23	0.24	0.24	0.24	0.22	0.22	0.22	0.23	0.23	
	ไม่แสดงตน	10.43	10.48	10.55	8.90	5.66	6.47	9.23	10.41	10.75	10.96	9.95	6.98	10.10	10.72	11.04	9.51	
	ชั่วโมงการทำงานเกิน	7.36	7.13	8.06	8.39	5.67	5.60	7.34	7.30	7.46	7.92	7.87	6.86	6.92	7.43	7.65	7.26	

รายงานสถิติการกระทำความผิดจากระบบ GPS รถทุกประเภท กรุงเทพมหานคร
เดือน กรกฎาคม 2563

หน่วย : คัน

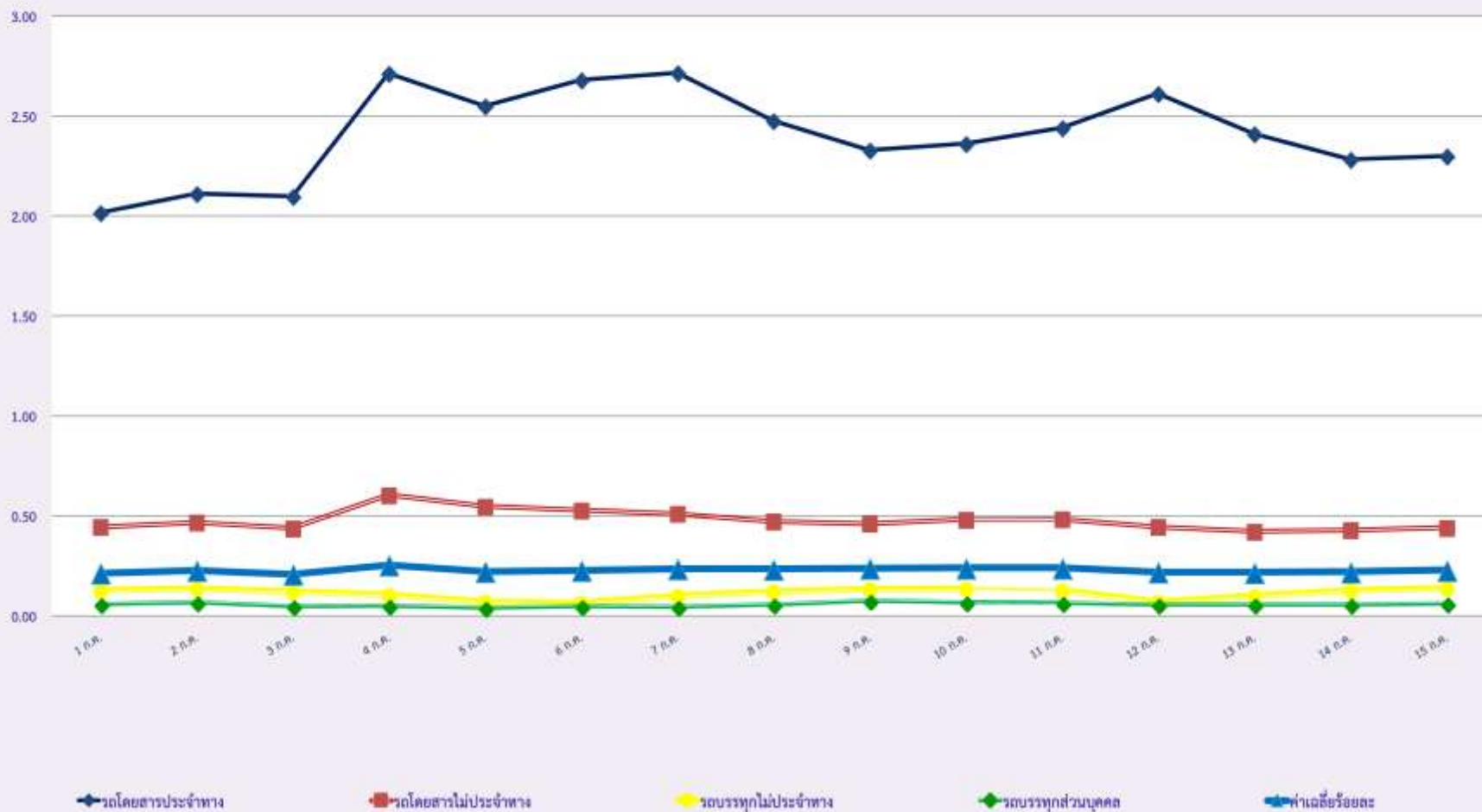
วันที่		1 ก.ค.	2 ก.ค.	3 ก.ค.	4 ก.ค.	5 ก.ค.	6 ก.ค.	7 ก.ค.	8 ก.ค.	9 ก.ค.	10 ก.ค.	11 ก.ค.	12 ก.ค.	13 ก.ค.	14 ก.ค.	15 ก.ค.	ค่าเฉลี่ยจำนวนรถ ที่กระทำผิด	
รถโดยสาร	ประจำทาง	ความเร็วเกิน	32	48	30	47	46	43	43	37	42	35	39	48	40	38	37	40
		ไม่แสดงตน	920	976	1,025	869	866	918	1,026	962	986	1,005	867	867	994	972	975	949
		ชั่วโมงการทำงานเกิน	821	876	1,082	952	850	998	1,117	967	818	1,003	817	899	971	858	873	927
	ไม่ประจำทาง	ความเร็วเกิน	15	13	10	10	16	14	15	14	13	15	14	10	15	8	9	13
		ไม่แสดงตน	492	532	578	397	274	302	429	552	485	535	359	301	532	505	524	453
		ชั่วโมงการทำงานเกิน	117	92	193	197	176	185	208	156	75	117	106	146	98	90	74	135
	ส่วนบุคคล	ความเร็วเกิน	2	5	3	5	4	8	4	4	4	3	5	4	3	2	3	4
		ไม่แสดงตน	3	4	3	3	1	0	6	2	5	4	4	2	2	6	4	3
		ชั่วโมงการทำงานเกิน	0	0	1	0	0	0	0	0	0	0	0	0	0	0	0	0
รถบรรทุก	ไม่ประจำทาง	ความเร็วเกิน	3	4	5	4	2	0	1	1	7	4	2	1	2	6	3	3
		ไม่แสดงตน	8,741	9,039	9,035	7,325	3,009	3,698	7,070	8,758	9,460	9,678	8,261	3,716	8,210	9,483	9,608	7,673
		ชั่วโมงการทำงานเกิน	2,587	2,427	3,102	2,764	1,451	1,431	2,300	2,520	2,626	2,962	2,713	1,870	2,251	2,746	2,848	2,440
	ส่วนบุคคล	ความเร็วเกิน	0	4	0	0	2	3	1	1	3	3	4	3	2	0	0	2
		ไม่แสดงตน	3,348	3,305	3,259	2,953	1,564	1,889	2,920	3,275	3,466	3,418	3,414	2,190	3,310	3,459	3,407	3,012
		ชั่วโมงการทำงานเกิน	787	757	980	1,063	640	646	860	861	796	859	1,058	829	769	878	826	841

รายงานสถิติความเร็วเกินของรถตู้โดยสารประจำทาง หมวด 2 (บขส.)

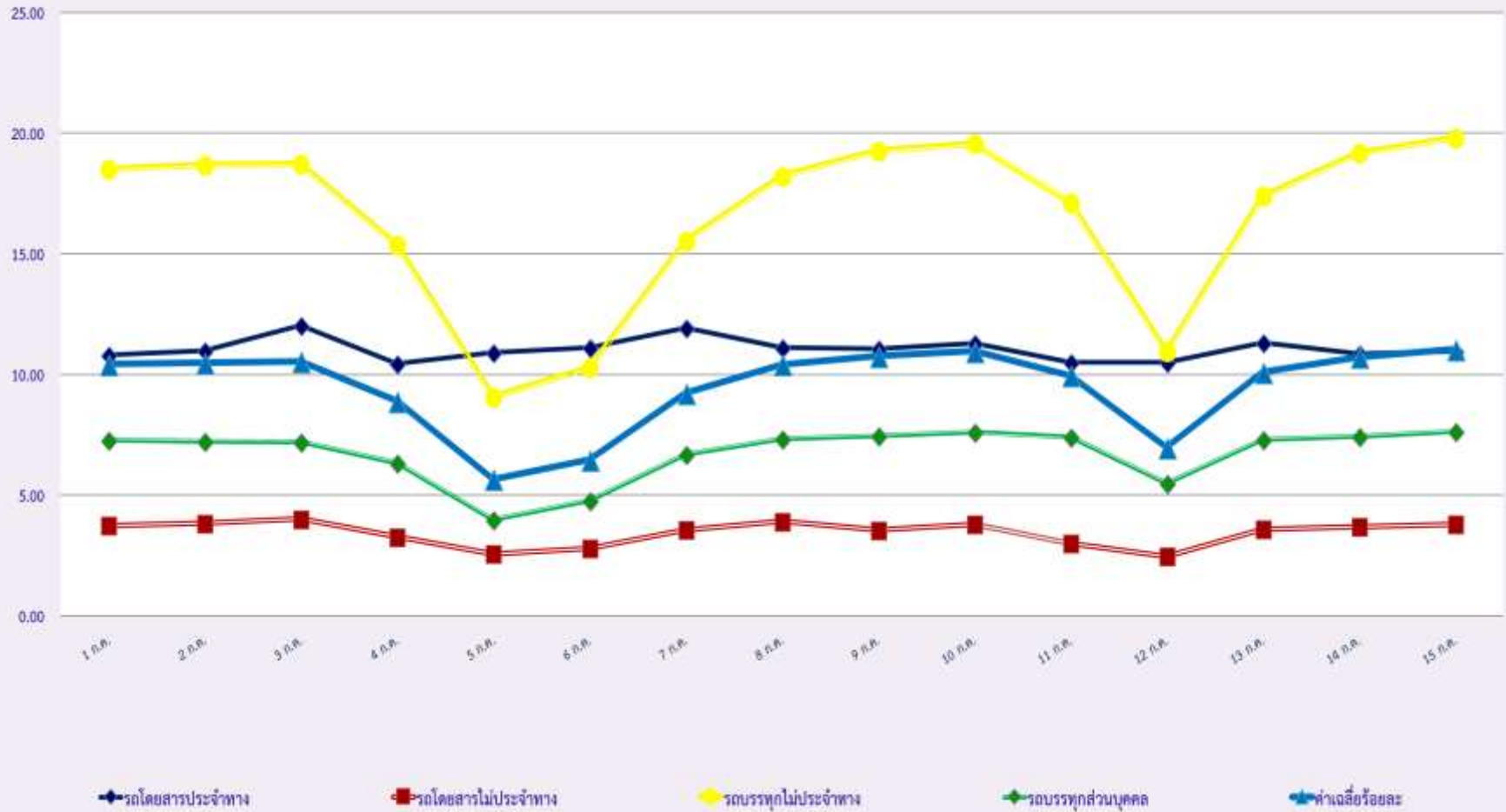
ประจำเดือน กรกฎาคม 2563

		วันที่														
		1 ก.ค.	2 ก.ค.	3 ก.ค.	4 ก.ค.	5 ก.ค.	6 ก.ค.	7 ก.ค.	8 ก.ค.	9 ก.ค.	10 ก.ค.	11 ก.ค.	12 ก.ค.	13 ก.ค.	14 ก.ค.	15 ก.ค.
กรุงเทพมหานคร	จำนวน(คัน)	14	14	12	17	24	14	13	9	10	10	15	21	9	11	7
	ร้อยละ	0.44	0.44	0.38	0.53	0.75	0.44	0.41	0.28	0.31	0.31	0.47	0.66	0.28	0.35	0.22
ทั่วประเทศ	จำนวน(คัน)	168	142	159	204	195	195	175	174	178	170	184	194	169	166	159
	ร้อยละ	5.25	4.46	4.97	6.37	6.09	6.09	5.47	5.45	5.57	5.31	5.75	6.06	5.31	5.23	5.00

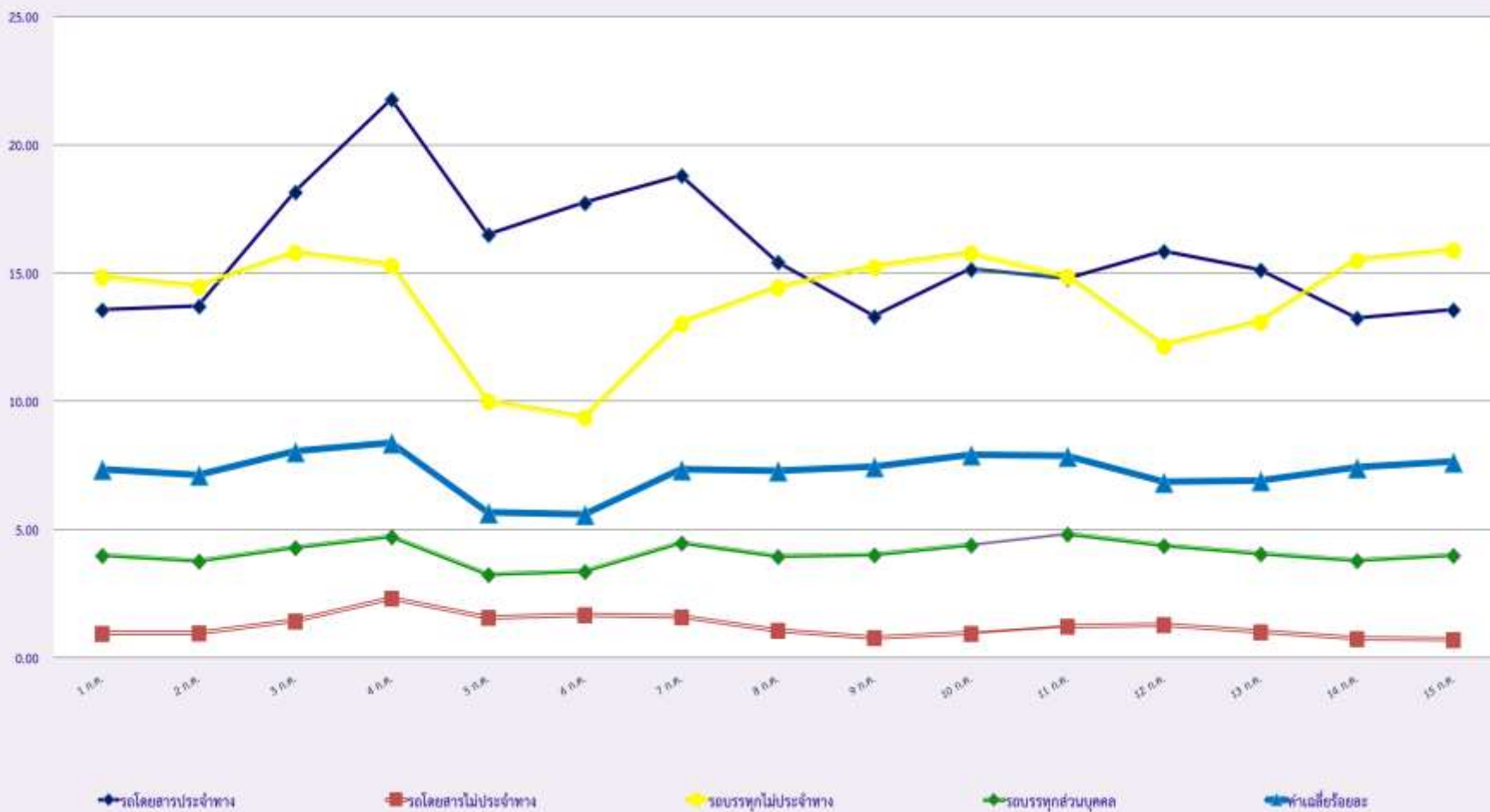
สถิติรถที่มีความเร็วเกินในรถแต่ละประเภท (ร้อยละ)



สถิติการไม่แสดงตนของพนักงานขับรถในรถแต่ละประเภท (ร้อยละ)



สถิติระยะเวลาการทำงานเกินของพนักงานขับรถในรถแต่ละประเภท (ร้อยละ)



สถิติรถตู้โดยสารประจำทาง หมวด 2(ขส.)ที่มีความเร็วเกิน (ร้อยละ) .

